

PVCPART Collier coupe-feu intumescent EI 120



PVCPART est un collier coupe-feu intumescent pour le calfeutrement de passages de canalisations plastiques et tuyaux PVC.

Pour compartimentage coupe-feu de tuyaux plastiques de diamètres 32mm à 250mm, en configuration voile ou dalle.

Pour tous supports : cloisons sèches, maçonnerie, béton.

Avantages

- Parfaitement adapté pour les travaux neufs ou de réhabilitation
- Pose simple et rapide

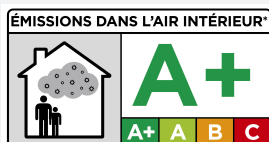
Points clés

EI 120

→ Résistance au feu

250mm

→ Jusqu'au Ø 250mm

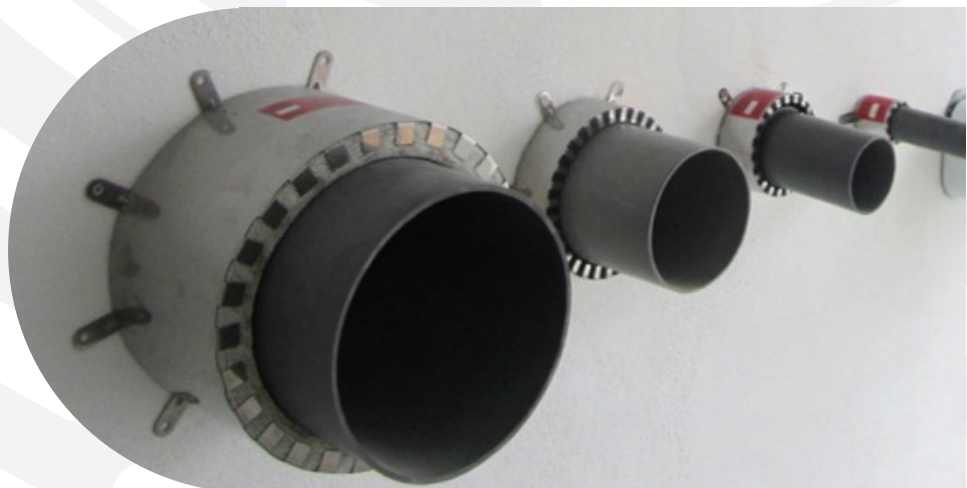


Description

Pâte intumescente dans un cerclage métallique.

Coupe-feu 2h : EI 120, au minimum selon configuration.

Disponible pour de nombreux diamètres de tuyaux, voir tableau.



Ø Tube en mm	Référence PVCPART'	Ø extérieur PVCPART' en mm	Nb de pattes de fixation
32	PVCPART'32	38	2
40	PVCPART'40	46	2
50	PVCPART'50	60	2
63	PVCPART'63	77	3
75	PVCPART'75	89	3
80	PVCPART'80	94	3
90	PVCPART'90	104	4
100	PVCPART'100	114	4
110	PVCPART'110	128	4
125	PVCPART'125	143	5
140	PVCPART'140	162	5
160	PVCPART'160	186	5
180	PVCPART'180	210	5
200	PVCPART'200	230	5
250	PVCPART'250	292	5

Mise en oeuvre

- Nettoyer le tube à l'endroit où le collier sera posé
- Placer le collier coupe-feu autour du tube et le verrouiller en rabattant la languette de fermeture
- Fixer les pattes de maintien au support
- En configuration voile, procéder de la même manière de l'autre côté de la cloison

Spécificités

- Collier acier garni de pâte intumescente noire
- Diamètre intérieurs : 32mm à 250mm
- Température de stockage : entre -5°C et 50°C dans son emballage d'origine

Mesures de sécurité

- Se référer à la fiche de données de sécurité du produit
- Observer les règles d'hygiène de travail usuelles
- Porter des EPI adaptés : gants et lunettes de protection

Agréments et qualifications

- Essais de résistance au feu CERIB 2021
- Testé selon la norme européenne EN 1366-3